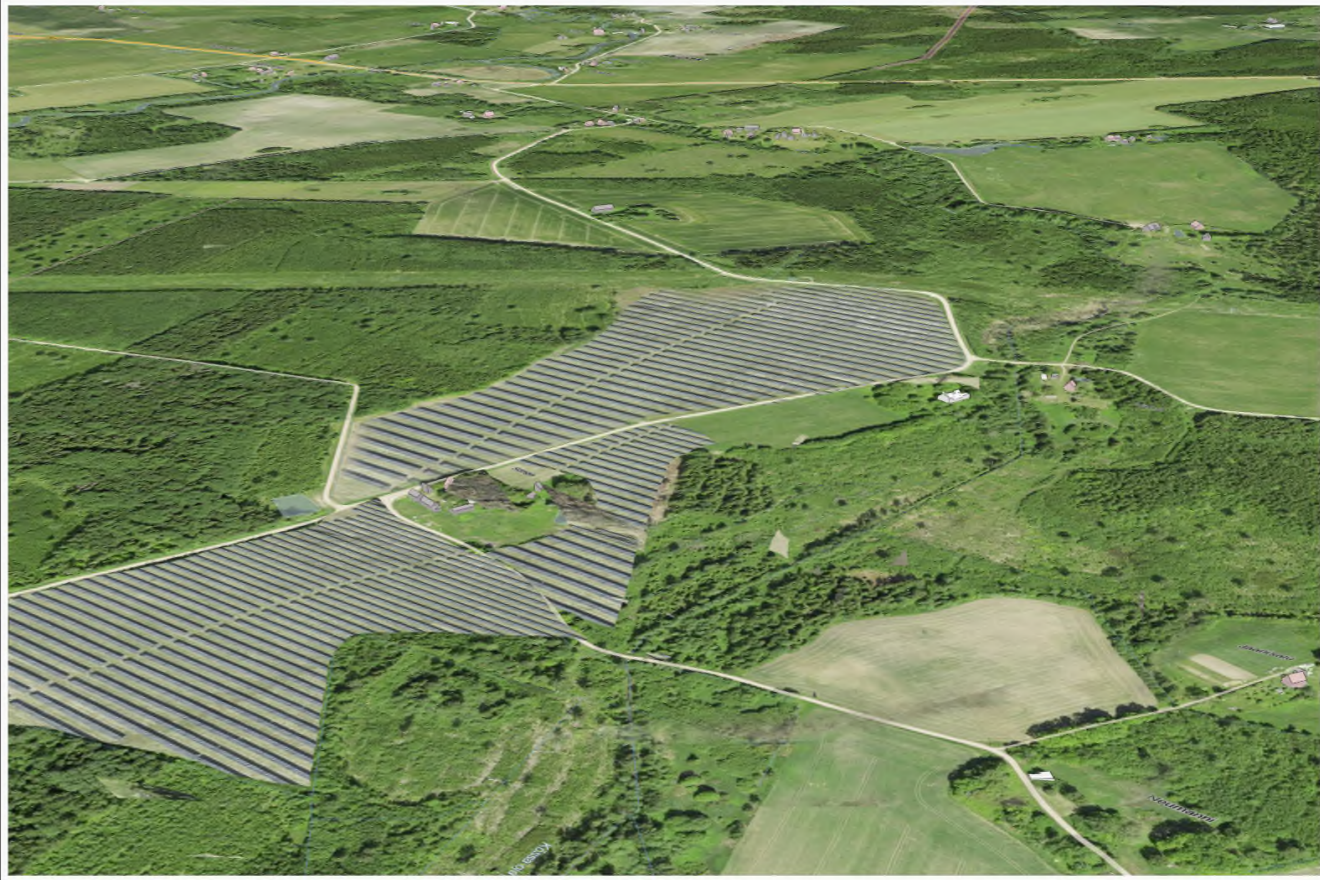


Illustratsioon:



Märkus: Illustratsioon kujutab planeeritavat päikeseparki koos Viljandi Vallavolikogu 27.03.2025 otsusega nr 287 kehtestatud Kiini PEJ detailplaneeringuga kavandatud päikeseelektrijaamaga. Illustratsiooni saab käsitleda ainult põhimõttelise ettekujutuse saamise abivahendina. Täpne lahendus selgub ehitusprojekti alusel.

Ehitusõigus (detailplaneeringu seletuskiri p2.6)

Detailplaneeringualale hooned ei planeerita. Lubatud on rajatised, sh alajaamad. Suurim lubatud ehitisealune pind määratakse päikeseelektrijaama ehitusprojekti. Peab asuma määratud hoonestusalal. Ehitiste lubatud maksimaalne kõrgus: 5m maapinnast.

- planeeritud juurdepaas planeeringualale
- kalda ehituskeelvööndi piir
- kalda piiranguvööndi piir
- projekteeritud elektriliin
- projekteeritud elektrirajatis (alajaam)
- MPKAABEL (olemasolev madalpingekaabel)
- olemasolev tee
- planeeritav hoonestusala
- tehnovorgu kaitsevöönd (olemasolev)
- tehnovorgu kaitsevöönd (planeeritav)
- rohevõrgustik (maakonnplaneeringu alusel)
- Detailplaneeringuala
- maaparandussüsteemi maa-ala
- vooluveekogu (ETAK) /maaparandussüsteemi kraav
- Detailplaneeringuala

Geodeetiline alusplaan: Ricabell OÜ 2023 töö nr ATG-23046

89901:001:2764 89901:001:2762 89901:001:2763	Põhjapoolse ja Lõunapoolse kü detailplaneering	Töö nr 20240829	M1:1000
Huvitatud isik: OÜ Elelevi (registrikood 14272593) Detailplaneeringu koostamise tellija ja korraldaja: Viljandi Vallavalitsus	Joonis 2. Põhijoonis		
Detailplaneeringu koostaja: volitatud arhitekt: Sulev Ilves. Kutsetunnistus 144847 Planeerija: Raivo Laidma	Joonis koostatud: 06.09.2025		